



A modern, multi-story building with large glass windows and a balcony. A large tree is on the left, casting shadows on the building. The ground is paved, and there are some small plants in the foreground.

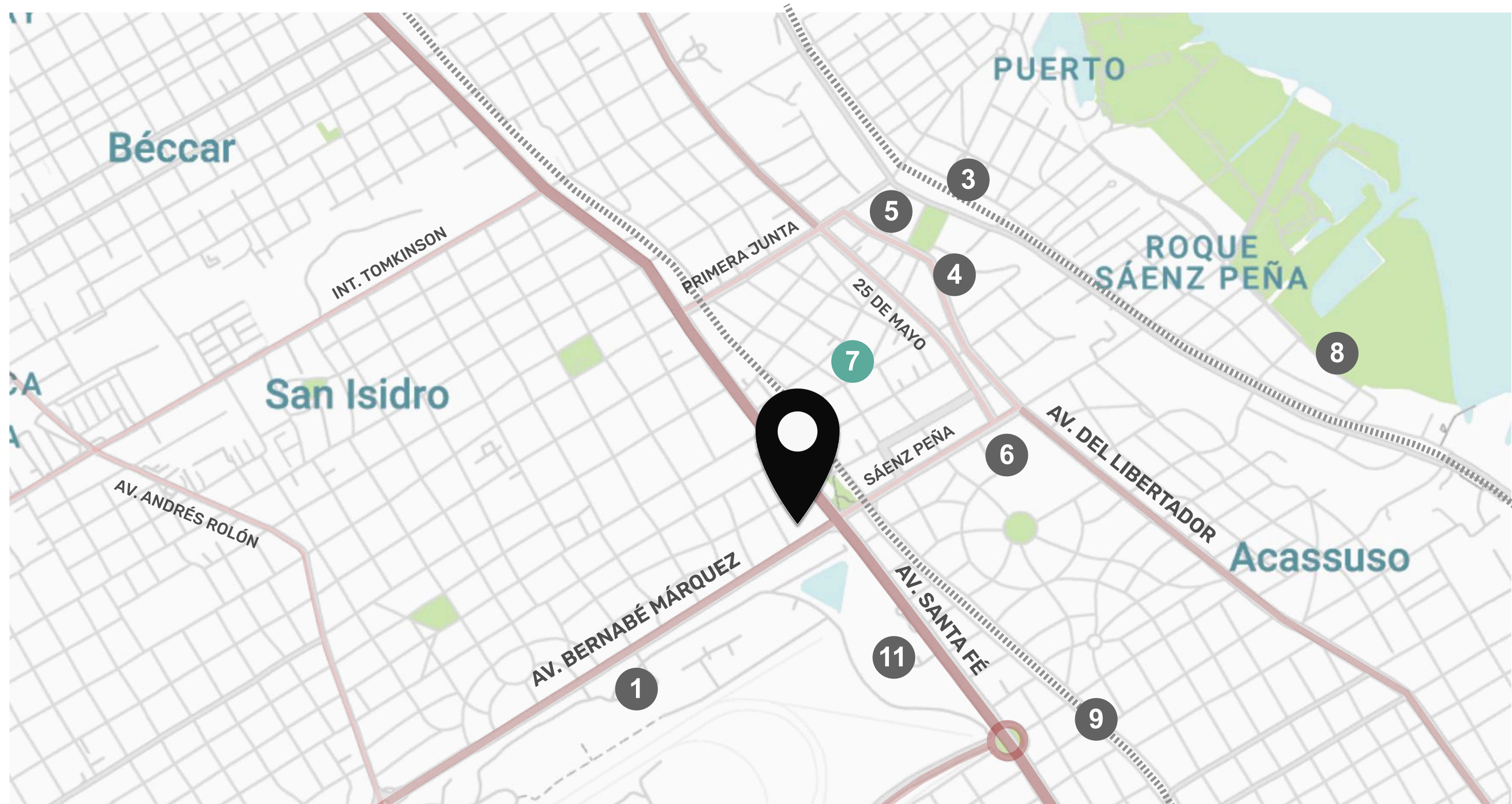
Márquez 47

San Isidro, BS. AS.

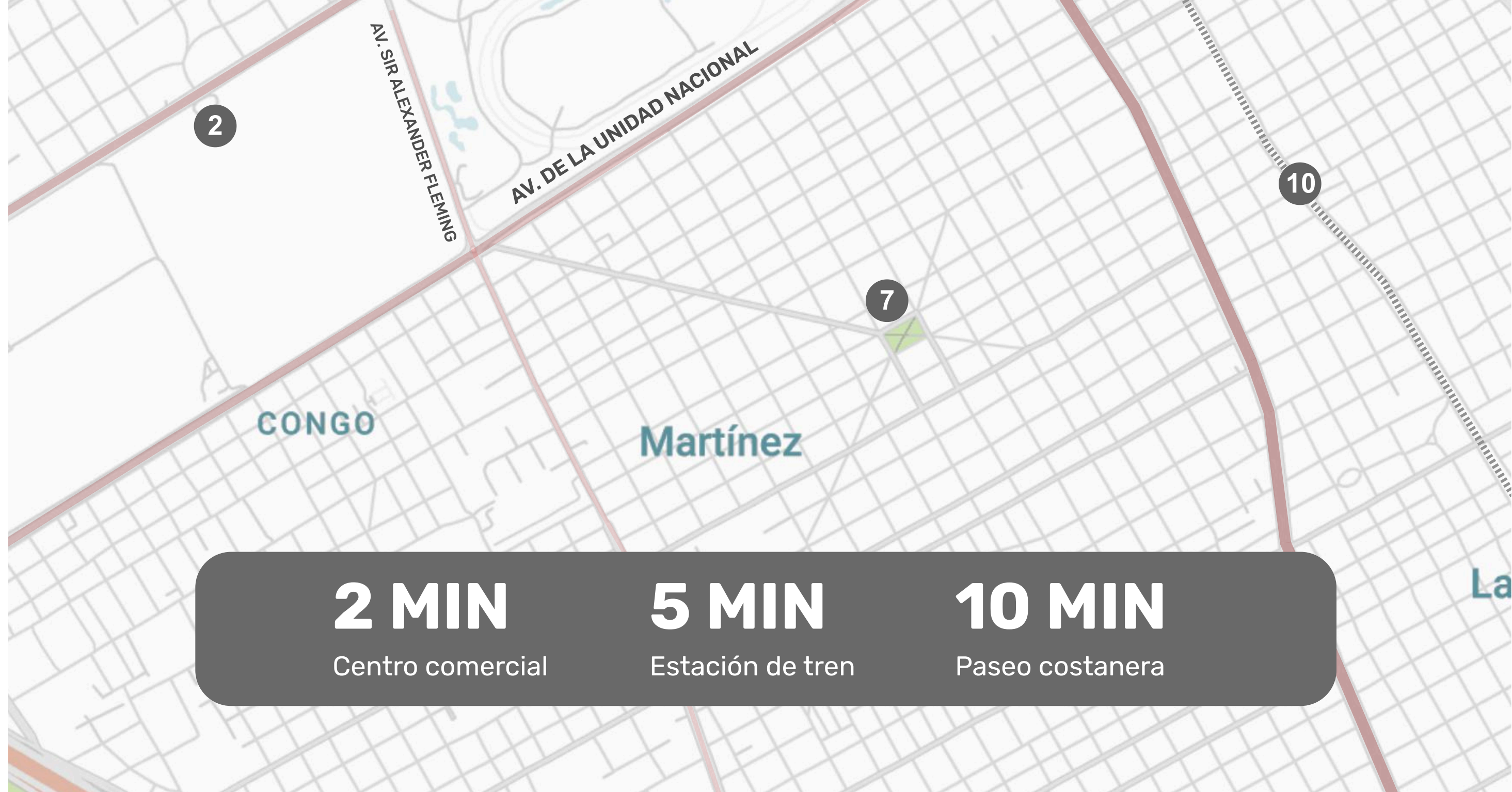
MARQUEZ 47

UBICACION ESTRATEGICA

- 1 Hipódromo de San Isidro
- 2 Jockey Club
- 3 Estación San Isidro
- 4 Catedral San Isidro Labrador
- 5 Plaza Mitre
- 6 Club Atlético San Isidro
- San Isidro Club



- 7 Centro Comercial
- 8 Parque Natural Municipal Ribera Norte
- San Isidro Golf Club
- 9 Estación Acassuso
- 10 Estación Martínez
- 11 Hospital Municipal Central San Isidro



A black and white photograph of a street in San Isidro. On the left, there are large, leafy trees. On the right, there is a row of multi-story buildings with classical architectural features like columns and arched windows. A street sign with the letter 'H' is visible on the left. The overall scene is quiet and urban.

SAN ISIDRO

UN ESTILO DE VIDA



**VIVÍ LA
NATURALEZA**



VIVÍ EL
DEPORTE

**VIVÍ LA
TRADICIÓN**





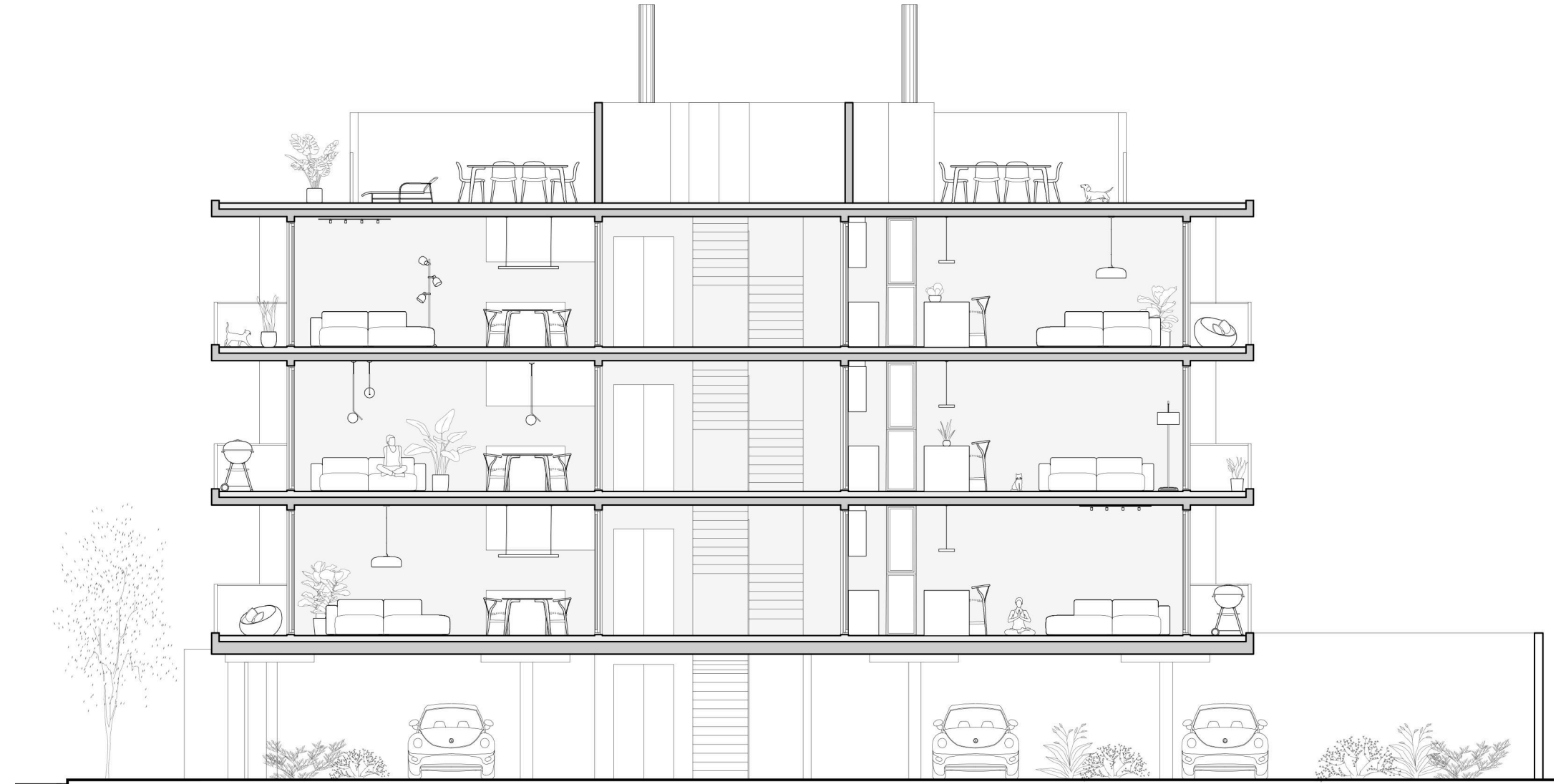


Memoria descriptiva

Un edificio con terminaciones de máxima calidad donde sus espacios están completamente pensados para brindar el mayor confort

Planta baja

- El acceso al edificio es sobre la avenida Márquez, donde encontramos el Hall de entrada sobre elevado con ascensor para usuarios con movilidad reducida
- El proyecto cuenta con un total de 17 cocheras, de las cuales se asignan 2 cocheras por departamento, quedando 5 cocheras adicionales disponibles
- Se proyecta un retiro de fondo de 6 metros, acondicionado con vegetación natural, lo que permite una mayor entrada de luz natural y una óptima ventilación cruzada.



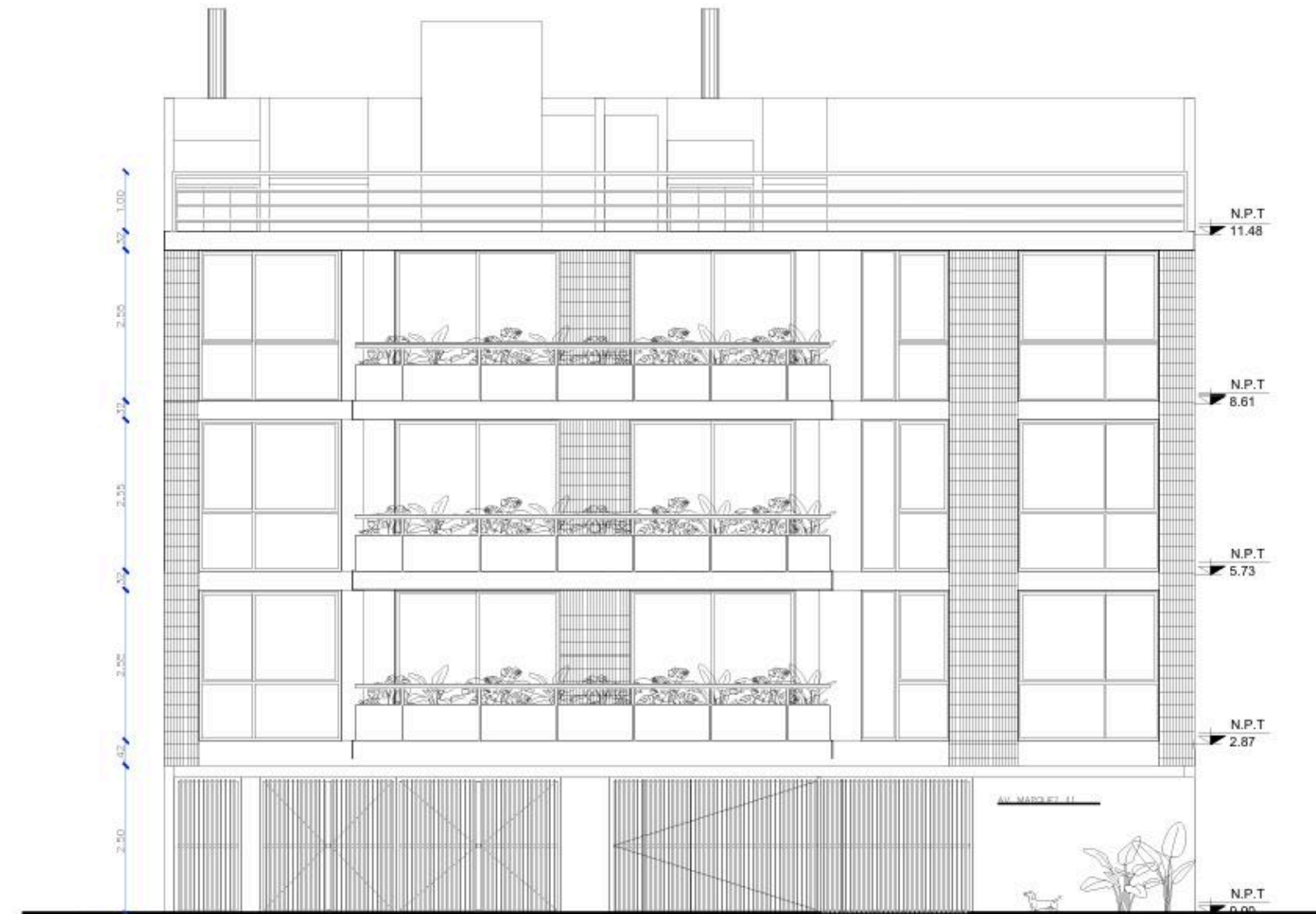




MARQUEZ 41

Plantas generales

- El edificio cuenta con 12 departamentos distribuidos en 3 niveles, con 4 unidades por piso y 6 tipologías diferentes de 2 y 3 ambientes, pensadas para adaptarse a diversas formas de habitar
- Unidades con diseño moderno, cocina integrada al estar-comedor, toilette, dormitorio en suite con vestidor y balcón con cantero verde
- La terraza ofrece 4 terrazas privadas, ideales para disfrutar al aire libre. Dos de ellas miran al Hipódromo de San Isidro, mientras que las otras dos se orientan hacia el retiro del fondo. Cada una incluye parrilla propia y preinstalación para jacuzzi, pensadas para experiencias únicas

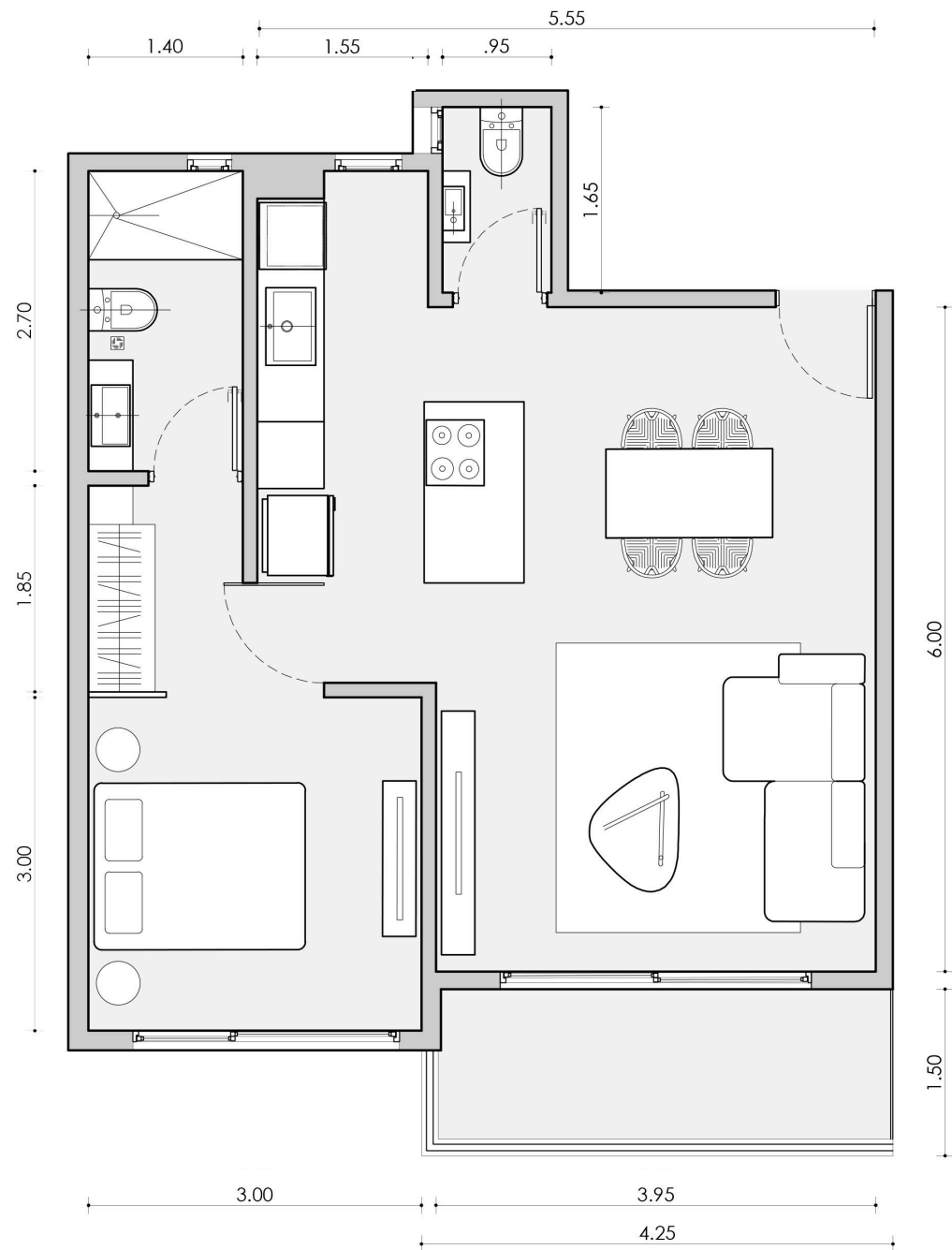






Departamentos

Diseñados para ofrecer confort y estilo, con materiales de primera calidad y detalles que hacen la diferencia



TIPO A 60 m²

DOS AMBIENTES

1^{er} piso

2^{do} piso

3^{er} piso

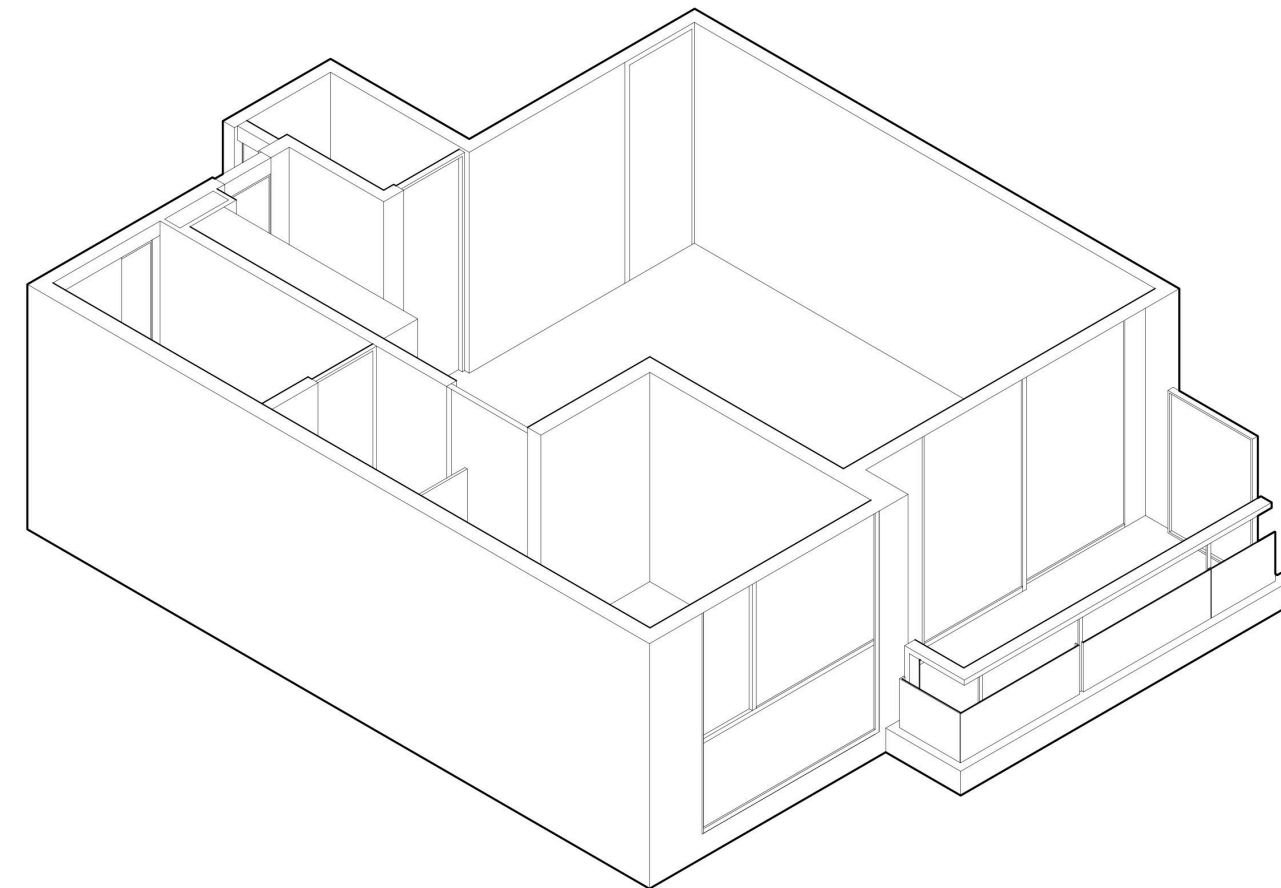
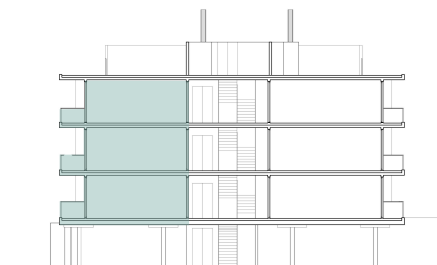
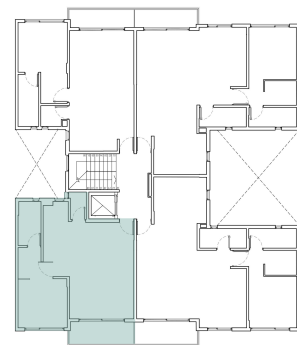
Toilet

Dormitorio en suite

Balcón

Cubierto 54 m²

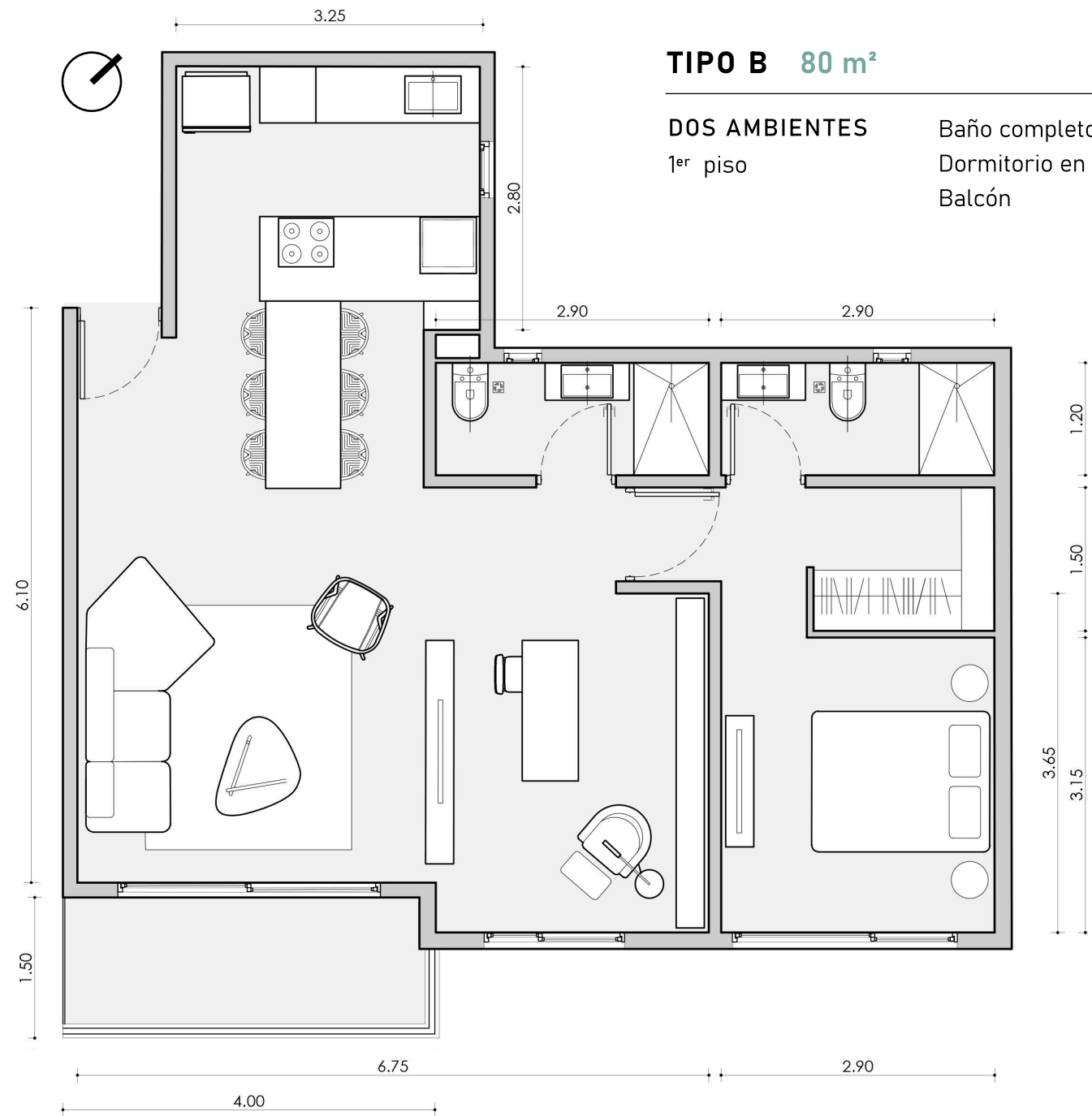
Semicubierto 6 m²



RuDa
ARQUITECTOS

El departamento Tipo A ofrece un diseño moderno y funcional, pensado para brindar el máximo confort en cada estación del año gracias a la losa radiante y la preinstalación para aires acondicionados. Su eficiencia térmica y acústica se garantiza con doble vidriado hermético y carpinterías de aluminio. La cocina, equipada con horno y anafe eléctricos, presenta muebles bajo mesada y alacena en melamina Egger, acompañados por solados Ilva de primera marca. Cada ambiente incorpora detalles que marcan la diferencia, como las griferías negro mate, aportando elegancia y personalidad a un hogar que combina calidad, diseño y practicidad.



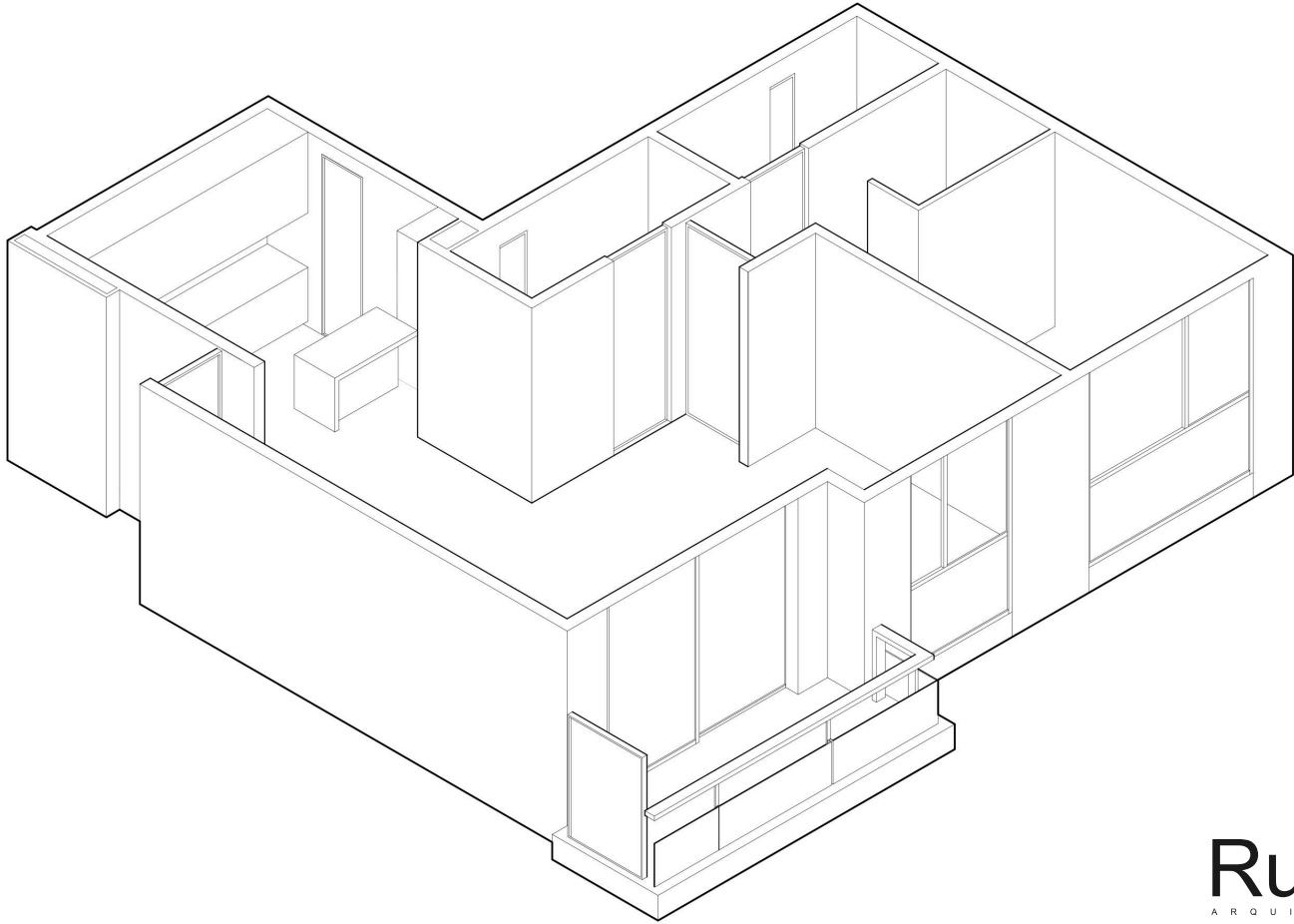
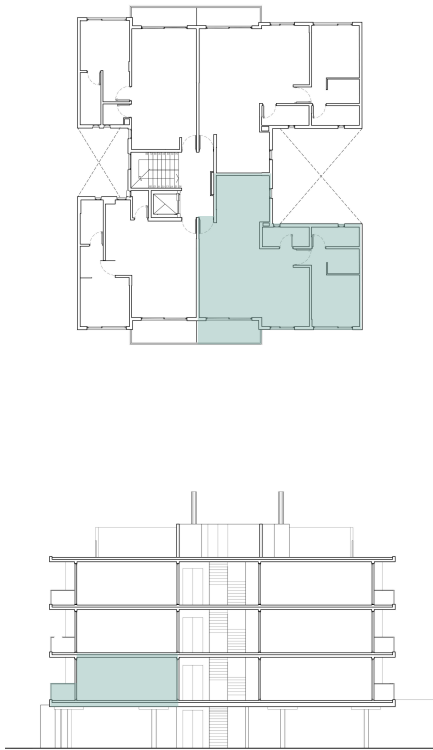


TIPO B 80 m²

DOS AMBIENTES
1er piso

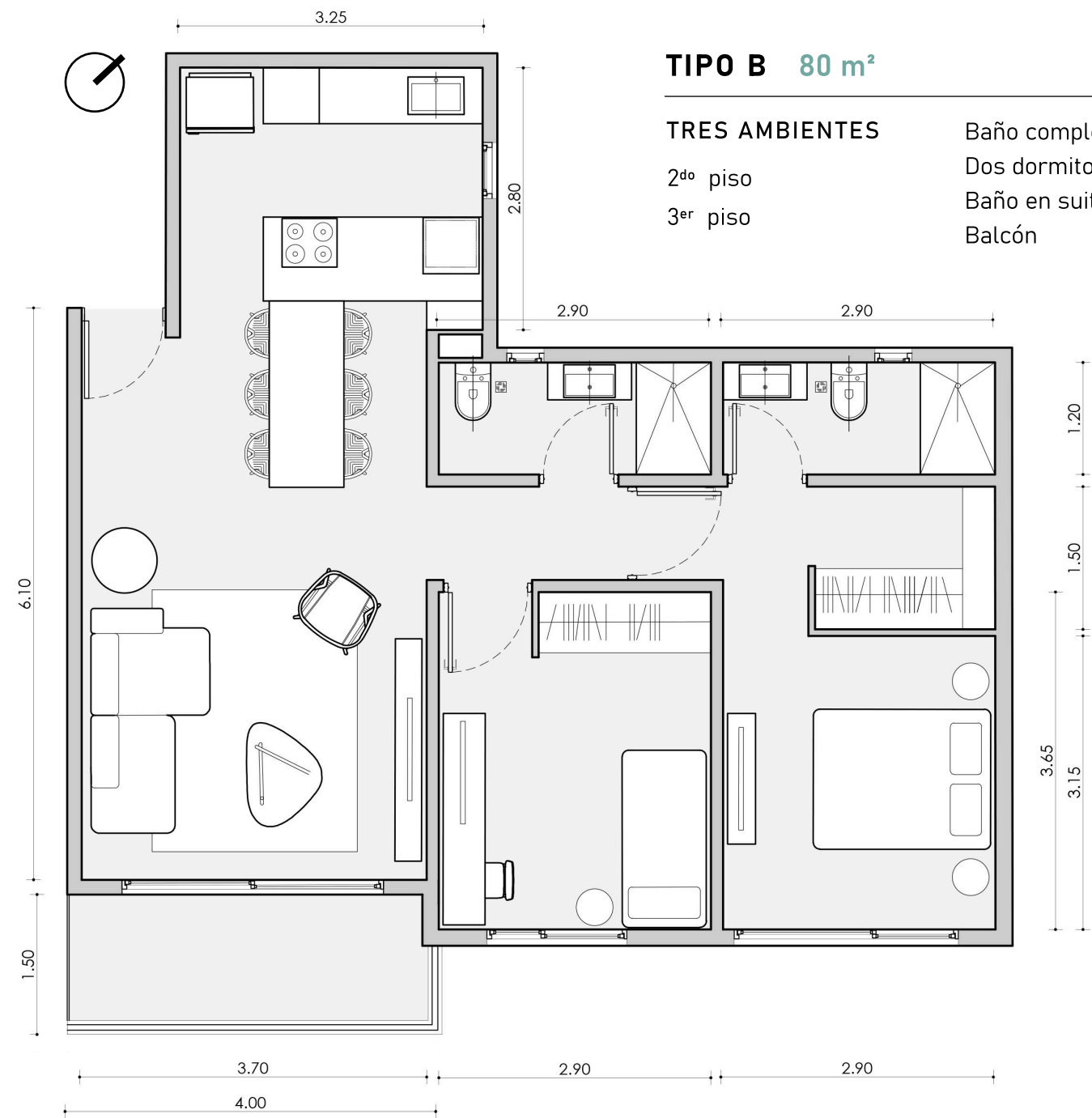
Baño completo
Dormitorio en suite
Balcón

Cubierto 74 m²
Semicubierto 6 m²



RuDa
ARQUITECTOS

El Departamento Tipo B, ubicado en el primer piso, cuenta con 2 ambientes y un amplio estar integrado al sector de cocina-comedor, generando un espacio flexible y luminoso. En los segundo y tercer pisos, esta misma tipología se transforma en una unidad de 3 ambientes, incorporando dos dormitorios y adaptándose a necesidades más específicas de los usuarios. Cada ambiente ha sido diseñado con detalles que marcan la diferencia, utilizando materialidades de alta calidad que aportan elegancia y personalidad.



TIPO B 80 m²

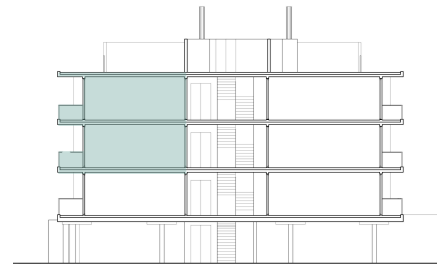
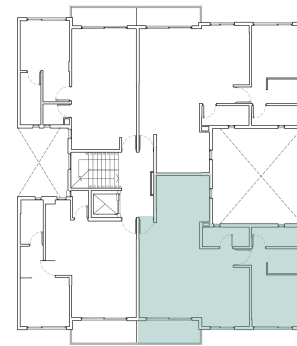
TRES AMBIENTES

2^{do} piso

3^{er} piso

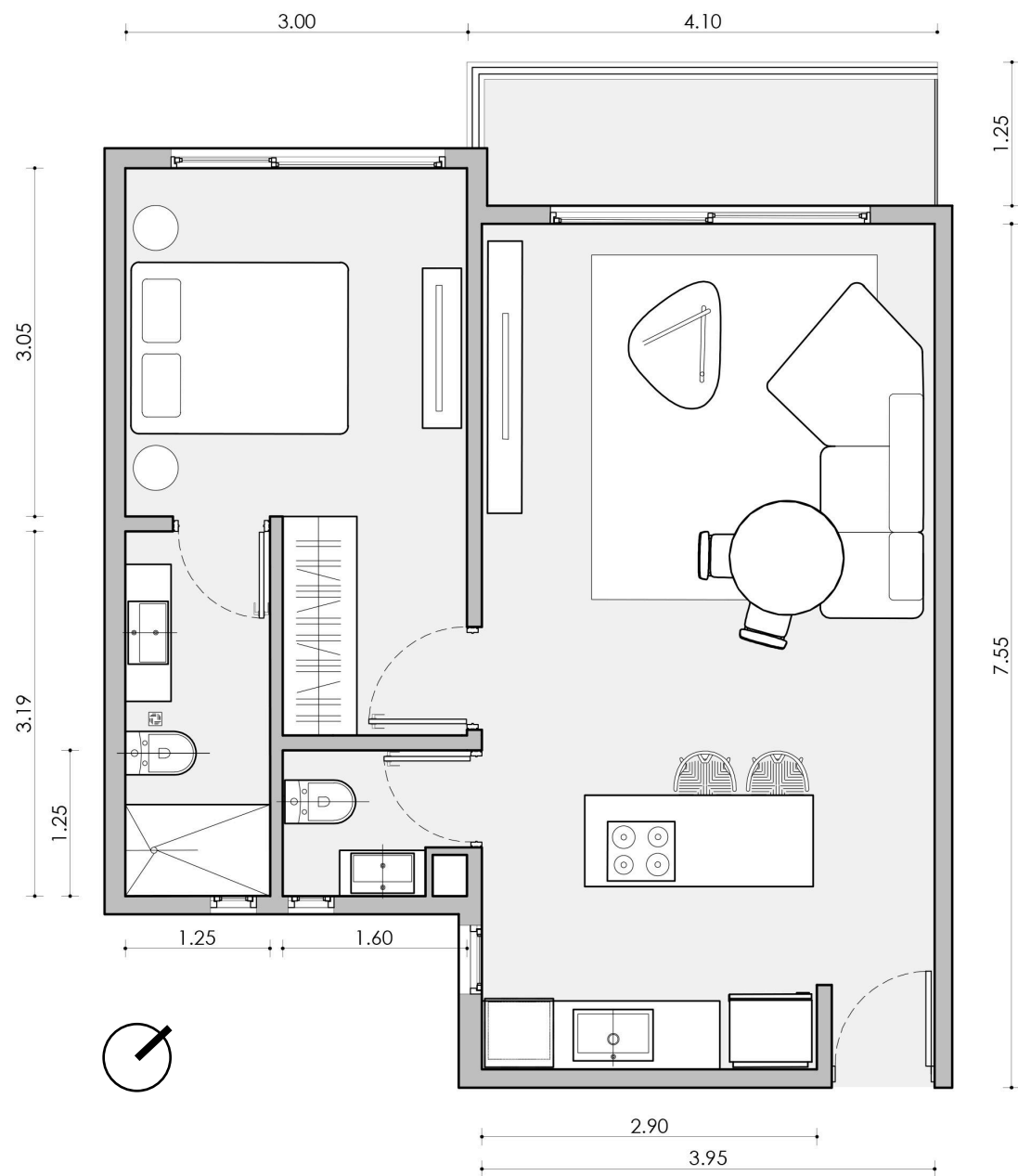
Baño completo
Dos dormitorios
Baño en suite
Balcón

Cubierto 74 m²
Semicubierto 6 m²



RuDa
ARQUITECTOS





TIPO C 59m²

DOS AMBIENTES

1^{er} piso

2^{do} piso

3^{er} piso

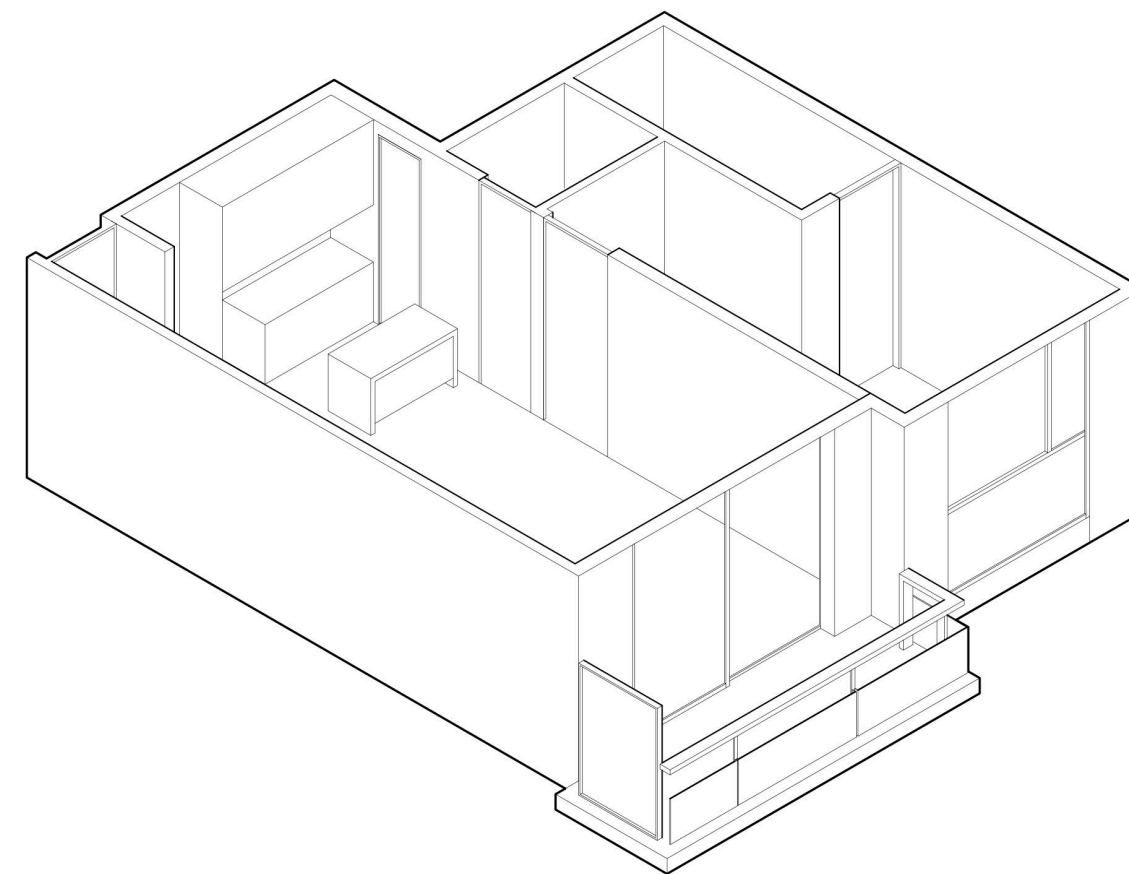
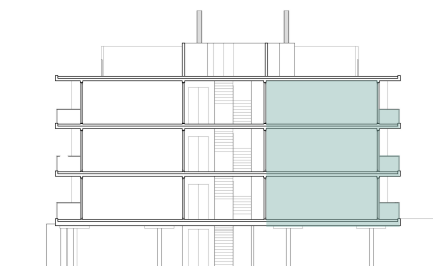
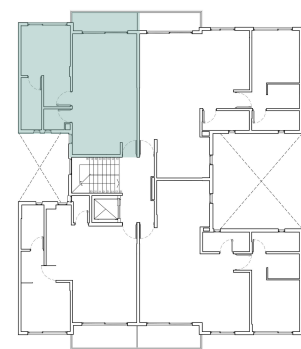
Toilet

Dormitorio en suite

Balcón

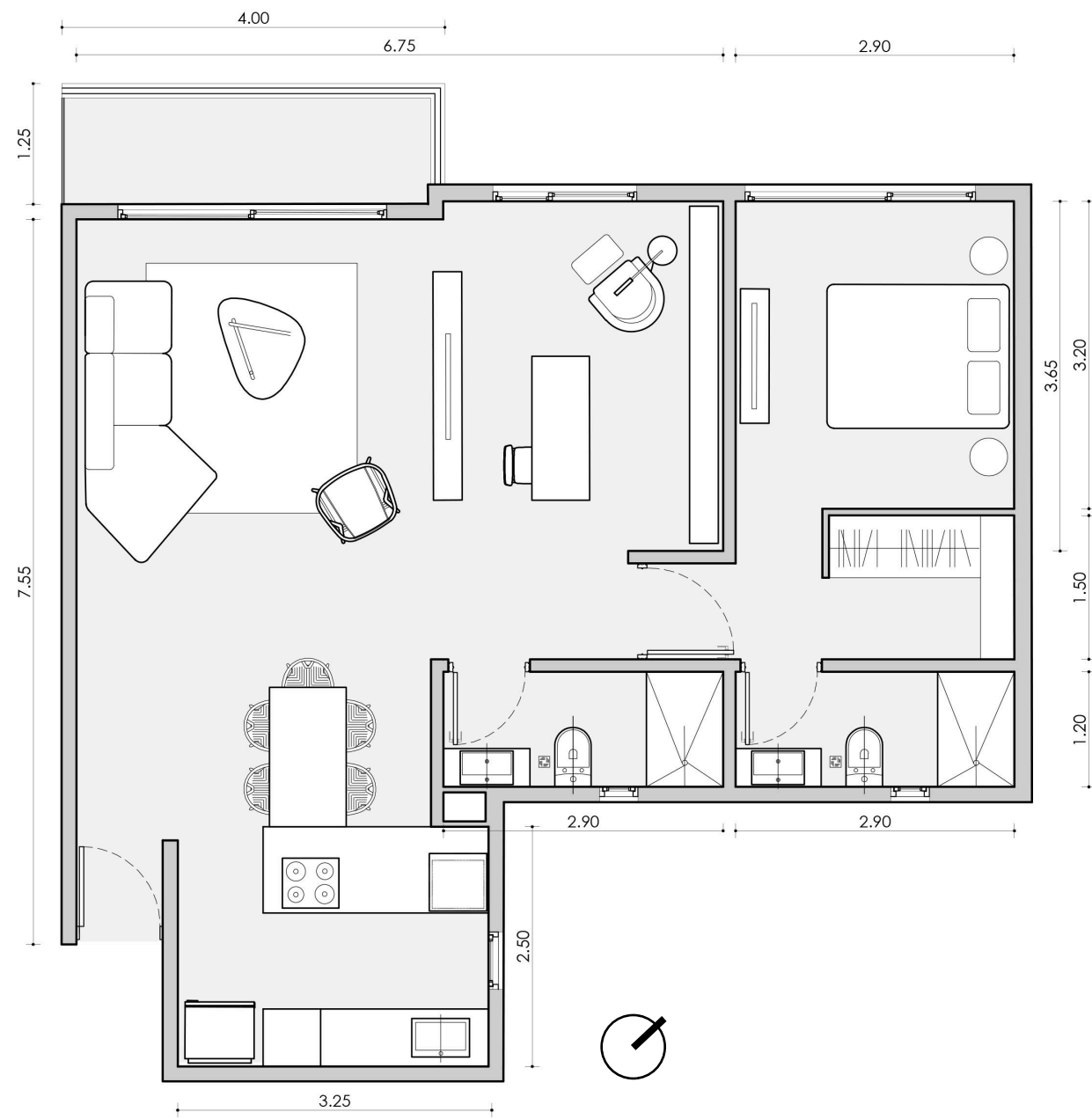
Cubierto 54 m²

Semicubierto 5 m²



RuDa
ARQUITECTOS

El Departamento Tipo C, orientado hacia el fondo, se destaca por ofrecer mayor privacidad, visuales más serenas y una atmósfera de tranquilidad única, ideal para quienes priorizan un ritmo de vida más calmo. Su cocina integrada al living-comedor se vincula directamente con el balcón aterrazado, generando una continuidad espacial fluida que favorece la entrada de luz natural y la ventilación cruzada. Esta conexión interior-exterior potencia la sensación de amplitud y convierte al ambiente principal en el verdadero corazón del hogar. Un diseño funcional y armónico que invita a disfrutar de cada momento con comodidad y calidad.



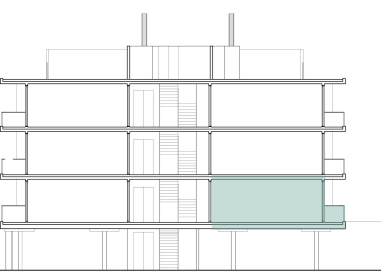
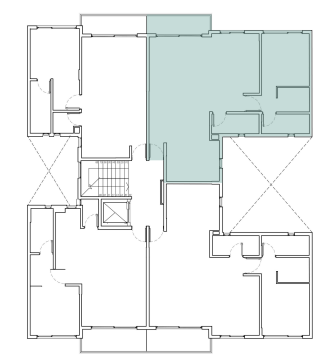
TIPO D 79 m²

DOS AMBIENTES

1er piso

Baño completo
Dormitorio en suite
Balcón

Cubierto **74 m²**
Semicubierto **5 m²**



burlington silver



nebraska natural

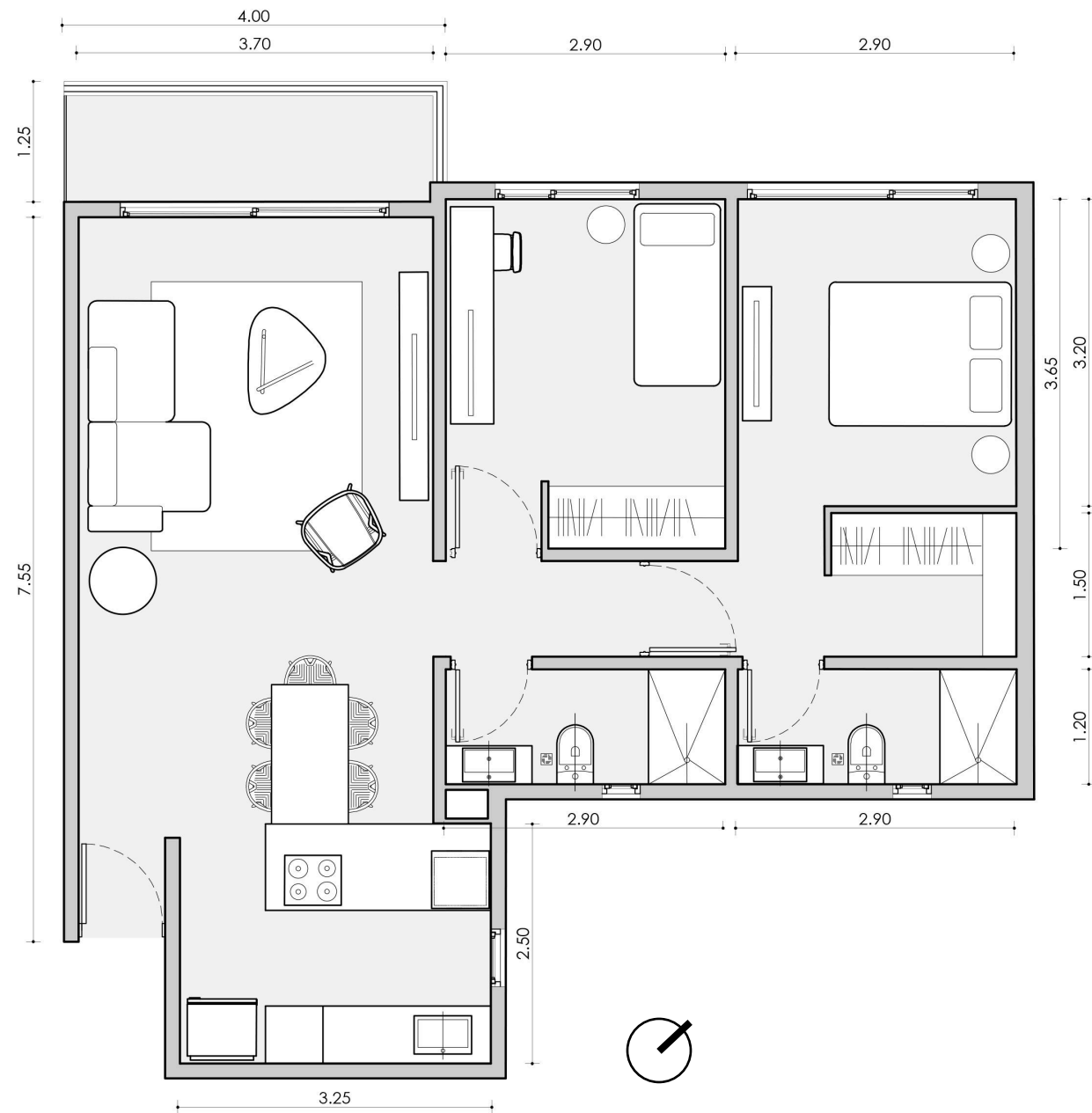


burlington coal



tejuela negra

Todos los departamentos han sido concebidos con materialidades de primer nivel, seleccionadas para garantizar durabilidad, estética y confort. Se propone la utilización de porcellanato Burlington Silver en los espacios interiores, aportando una textura sobria y contemporánea. Los muebles de cocina en melamina Nebraska Natural suman claridad y elegancia, mientras que el revestimiento cerámico Burlington Coal, de tono oscuro, otorga un contraste refinado que realza la calidad del conjunto. Cada elección busca reforzar una identidad sólida, moderna y atemporal en cada unidad. Los muros exteriores se revisten con tejuela negra aportando textura, profundidad y un carácter contemporáneo a las fachadas del edificio.



TIPO D 79 m²

TRES AMBIENTES

2^{do} piso

3^{er} piso

Baño completo

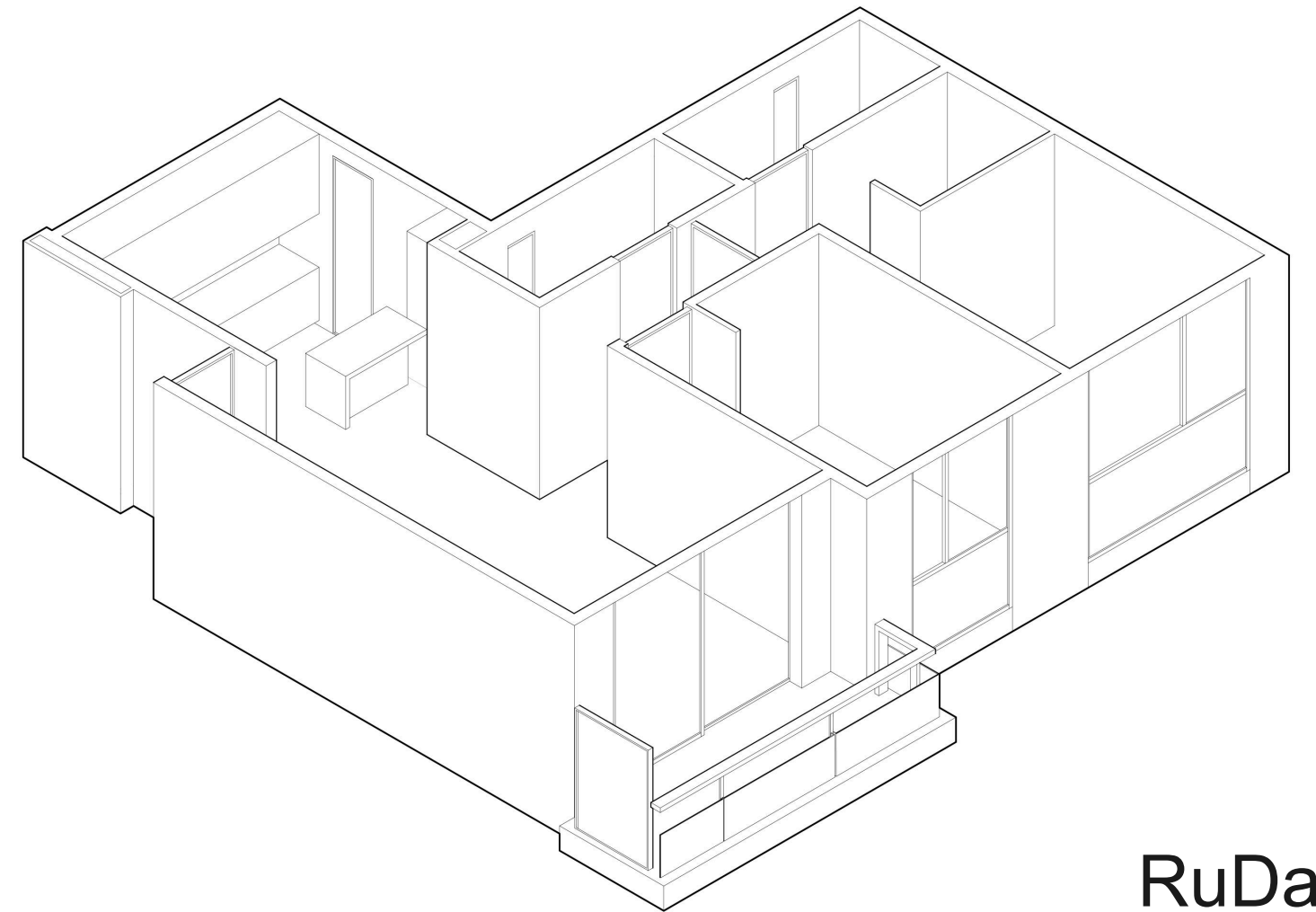
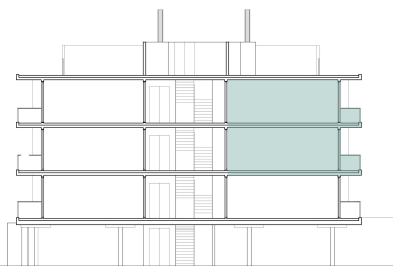
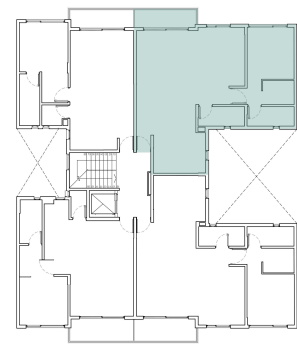
Baño en suite

Dos dormitorios

Balcón

Cubierto 74 m²

Semicubierto 5 m²



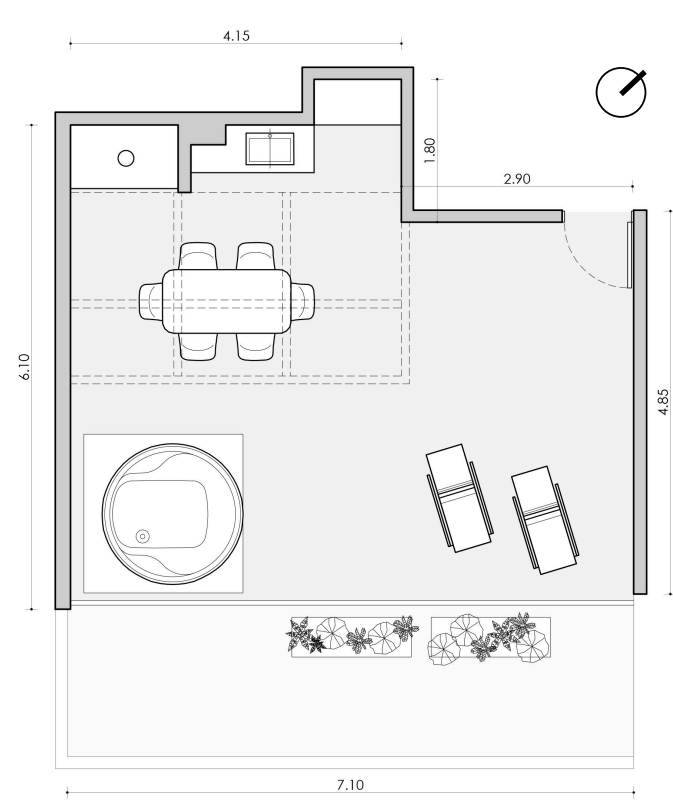
RuDa
ARQUITECTOS





Terrazas

Cuatro terrazas privadas con vistas al Hipódromo de San Isidro,
parrilla y preinstalación para jacuzzi

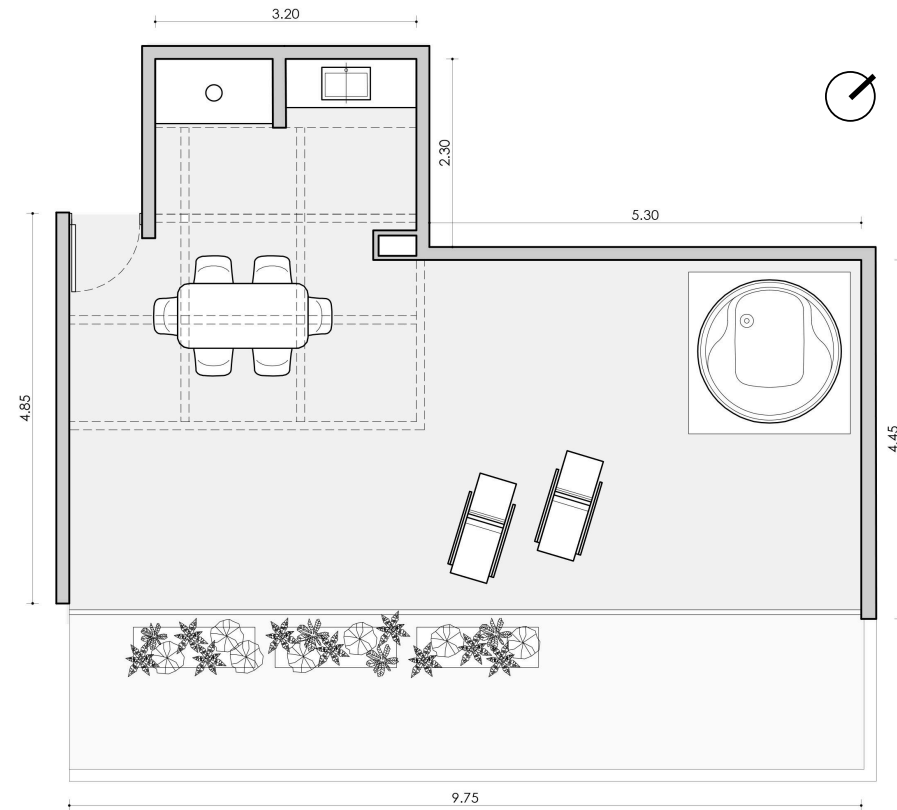
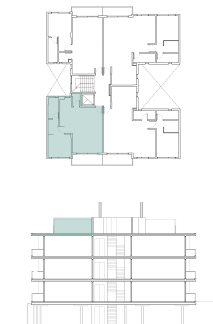


TIPO A 43m²

TERRAZA

4^{to} piso

Parrilla
Preinstalación jacuzzi

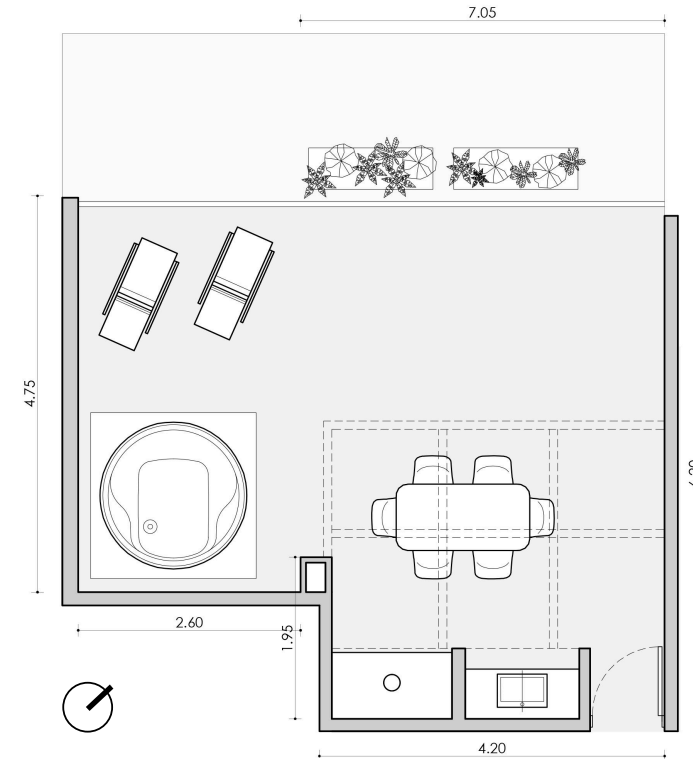
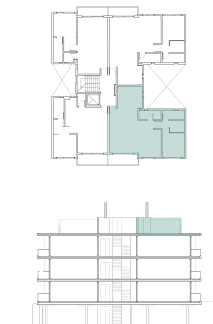


TIPO B 55m²

TERRAZA

4^{to} piso

Parrilla
Preinstalación jacuzzi

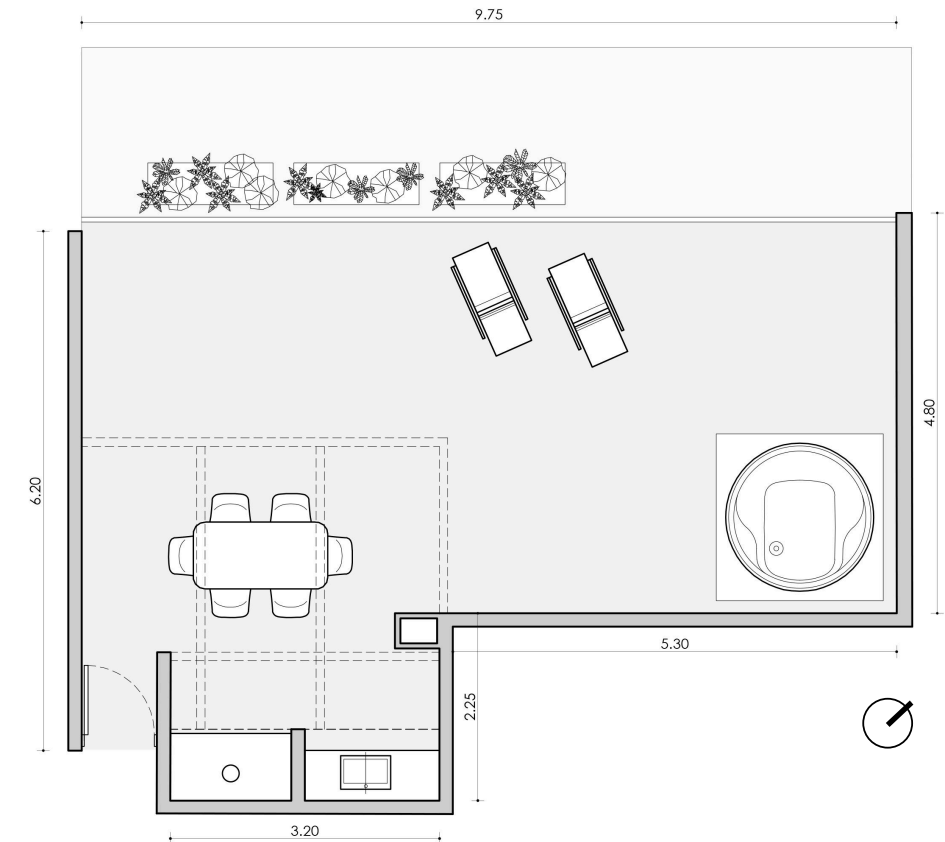
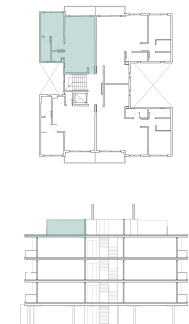


TIPO C 42m²

TERRAZA

4^{to} piso

Parrilla
Intalación para jacuzzi

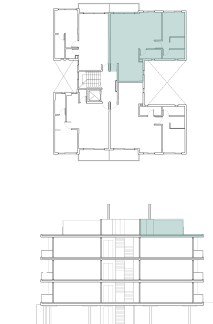


TIPO D 59m²

TERRAZA

4^{to} piso

Parrilla
Intalación para jacuzzi





Desarrolla

RuDa

ARQUITECTOS

Global Building

SUPPLY CHAIN S.A.

Proyecto y dirección

Arq. Fabiana Giglio

Arq. Laura Damonte

Arq. Gabriel Rueda

Márquez 47, San Isidro, Buenos Aires

+54 11 3137 0200

www.estudio-ruda.com

info@estudioruda.com

[@rudaarquitectos](https://www.instagram.com/rudaarquitectos)